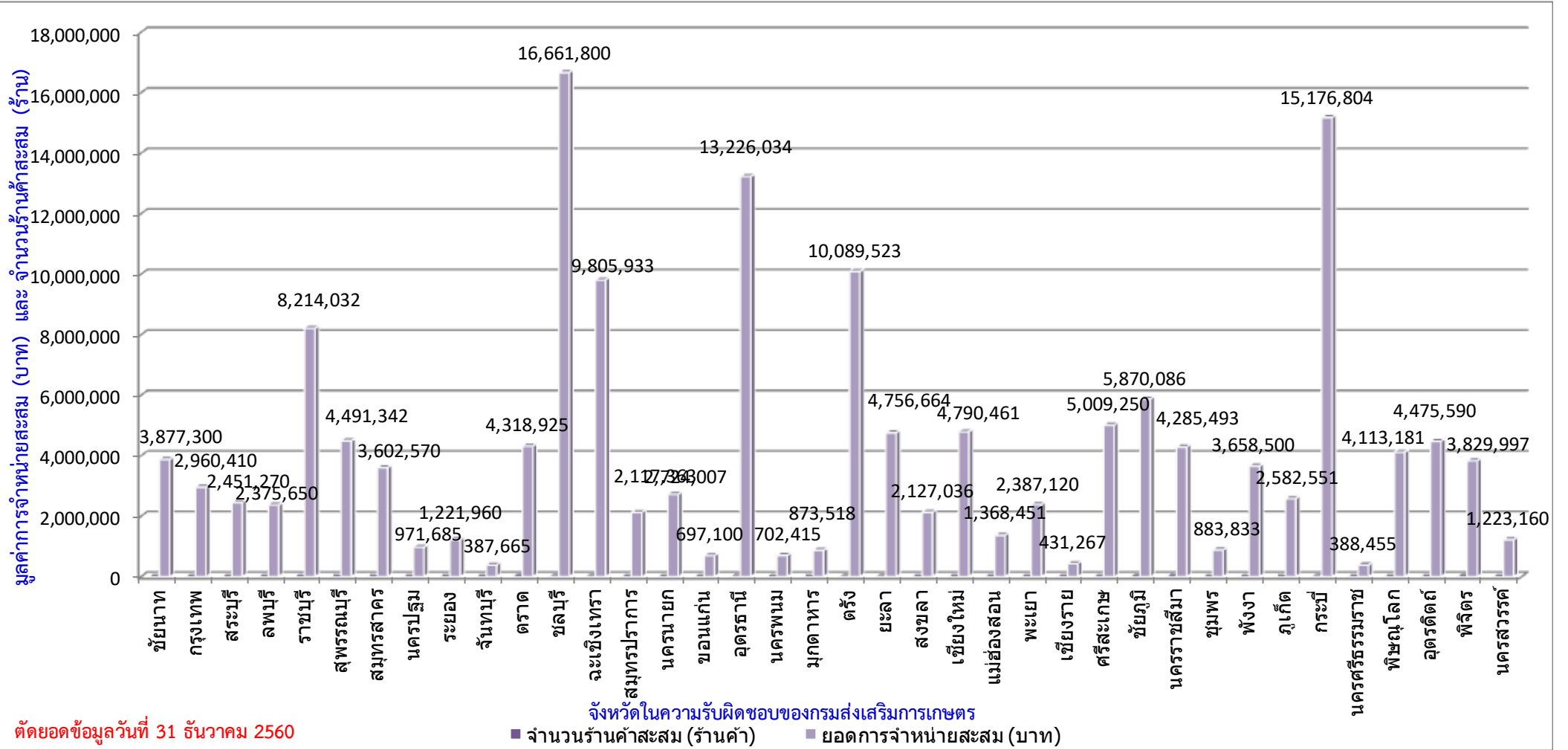


จำนวนร้านค้าและยอดการจำหน่ายสะสมรายจังหวัด ของตลาดเกษตรกร 38 จังหวัด ภายใต้การกำกับดูแลของกรมส่งเสริมการเกษตร ปี 2560



ตัดยอดข้อมูลวันที่ 31 ธันวาคม 2560

จังหวัด	ชัยนาท	กรุงเทพฯ	สระบุรี	ลพบุรี	ราชบุรี	สุพรรณบุรี	สมุทรสาคร	นครปฐม	ระยอง	จันทบุรี	ตราด	ชลบุรี	ฉะเชิงเทรา	สมุทรปราการ
จำนวนร้านค้ารวม	1,253	735	1,259	1,517	1,423	698	562	617	1,083	363	1,913	4,171	3,879	243
ยอดจำหน่ายรวม	3,877,300	2,960,410	2,451,270	2,375,650	8,214,032	4,491,342	3,602,570	971,685	1,221,960	387,665	4,318,925	16,661,800	9,805,933	2,117,363
จังหวัด	นครนายก	ขอนแก่น	อุดรธานี	นครพนม	มุกดาหาร	ตรัง	ยะลา	สงขลา	เชียงใหม่	แม่ฮ่องสอน	พะเยา	เชียงราย	ศรีสะเกษ	ชัยภูมิ
จำนวนร้านค้ารวม	991	553	4,241	277	718	3,465	2,865	872	1,653	311	1,784	498	1,082	1,860
ยอดจำหน่ายรวม	2,724,007	697,100	13,226,034	702,415	873,518	10,089,523	4,756,664	2,127,036	4,790,461	1,368,451	2,387,120	431,267	5,009,250	5,870,086
จังหวัด	นครราชสีมา	ชุมพร	พังงา	ภูเก็ต	กระบี่	นครศรีธรรมราช	พิษณุโลก	อุดรดิตถ์	พิจิตร	นครสวรรค์	รวมข้อมูลจากตลาดเกษตรกร 38 จังหวัด			
จำนวนร้านค้ารวม	1,929	406	1,303	1,680	5,154	412	1,648	1,754	2,025	950	ร้านค้ารวม 58,147 ร้าน			
ยอดจำหน่ายรวม	4,285,493	883,833	3,658,500	2,582,551	15,176,804	388,455	4,113,181	4,475,590	3,829,997	1,223,160	ยอดจำหน่ายรวม 159,128,401 บาท			